

敷金 1ヶ月 礼金 1ヶ月

サンワード北沢

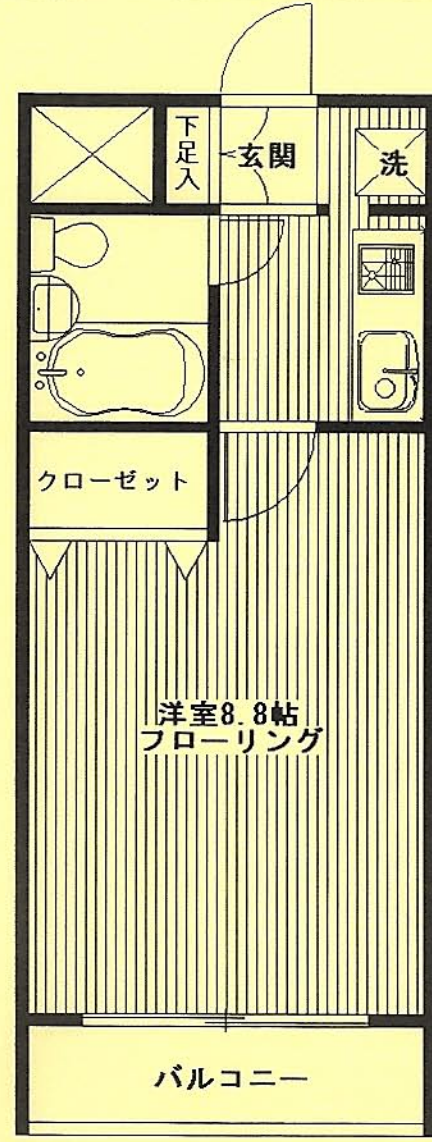
～収納が大きく、8.8帖の洋室。閑静な住宅街・駅近の好立地マンション～

井の頭線
『池ノ上駅』徒歩2分
井の頭線・小田急線
『下北沢駅』徒歩8分

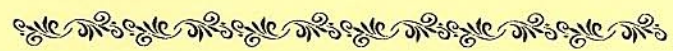
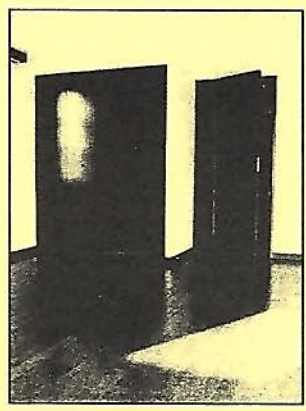
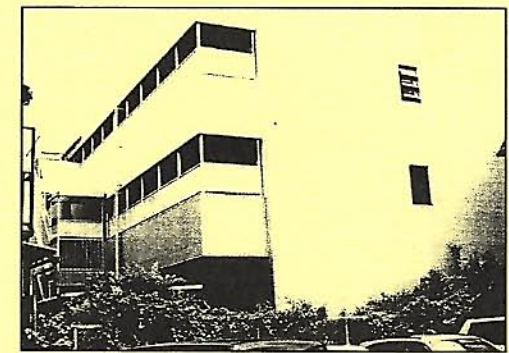
【物件概要】

所在地 東京都世田谷区北沢1-32-22
構造 鉄筋コンクリート造3階建て
築年数 1993年
契約期間 2年間【更新可】
更新料 新賃料の1ヵ月分

※仲介料として別途賃料の1.05ヵ月分相当額が必要です。
※社指定の火災保険に加入頂きます。
※ご契約時、鍵交換代をご負担頂きます。
※ペットの飼育、楽器の持ち込み・演奏不可。
※図面と現況が相違する場合は、現況を優先とします。
※審査の結果お申込後お断りする場合がございます。



日当たり良好。南向きのお部屋!



- ### 設備概要
- オートロック
 - 宅配BOX
 - システムキッチン(1口ガスコンロ)
 - エアコン
 - フローリング
 - クローゼット
 - シューズBOX
 - 室内洗濯機置場
 - バルコニー
 - 駐輪場(登録制)
 - 専用ゴミ置場
 - 光ファイバーインターネット対応
 - CATV対応(別途契約)
- ※ペット飼育不可
※楽器持ち込み不可

204・205号室 専有面積【23.25㎡】
賃料 **85,000円**
管理費:3,000円