

高級賃貸テラスハウス

京王井の頭線「東松原」駅徒歩6分 京王線「明大前」駅徒歩5分

賃貸条件

■賃料: **237,000円**

■礼金: 2ヵ月 ■敷金: 2ヵ月

■管理費: 無

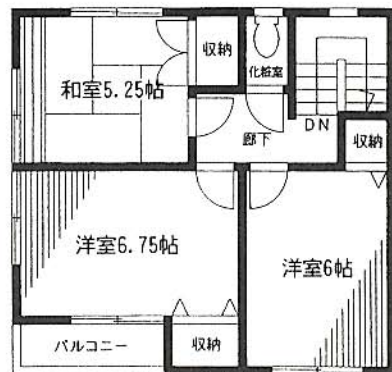
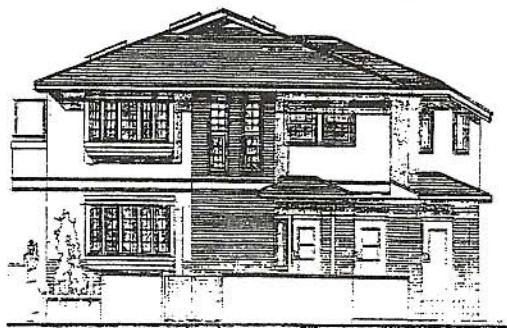
■更新料: 新賃料の1ヵ月分

■駐車場: 付

■火災保険: 20,000円(2年間)

3LDK+駐車場付
光と風と緑があふれる、
のびやかな住環境。
豊かな暮らしのプレステージが
ここにある

ペット可
ピアノ相談



【2階平面図】



N 【1階平面図】



物件概要

- 所在地: 世田谷区松原1-20
- 構造: 木造2階建
- 築年月: 平成2年1月
- 専有面積: 83.85㎡
- 契約期間: 2年
- 入居日: 即入
- 設備: 都市ガス・給湯・エアコン
システムキッチン
- 備考: ペットの場合は敷金3ヵ月(償却1ヵ月)
原状回復義務有

※図面と現況が異なる場合は現況を優先とさせていただきます。

ラックスシステムズ株式会社
〒151-0065 東京都渋谷区大山町46-18
TEL 03-3468-2461

物件番号:

e-mail info@ls4u.com

<http://www.ls4u.com>

FAX 03-5790-5066 東京都知事(第) 59671号

081966

仲介