

羽根木の森

はねぎのもり

所在地/世田谷区羽根木 1-21-23

交通/ 京王井の頭線<新代田駅>徒歩 4 分
京王井の頭線<下北沢駅>徒歩 12 分

構造規模/重量鉄骨 3 階建

総合企画/賃貸住宅研究室

設計/ 坂茂建築設計

施工/ 株式会社佐藤秀

完成/ 1997 年 11 月

外装/ サイディング・ガラスブロック

内装/ 床: フローリング AP 塗装

壁: AP 塗装・一部クロス貼り

設備/ 冷暖房・システムキッチン (ガス)

リビング床暖房 (TES)

南面外部ブラインド・CATV

備考/ アトリエ・デッキテラス

①カーテン・ブラインドは、業者・色の指定あり

②ペット相談 (小型犬限定)

駐輪場/無し (要相談)

仲介手数料/賃料の 1.05 ヶ月分

解約償却/賃料の 1 ヶ月分

図面と現況が異なる場合は現況を優先いたします。

指定の総合保険に加入していただきます。



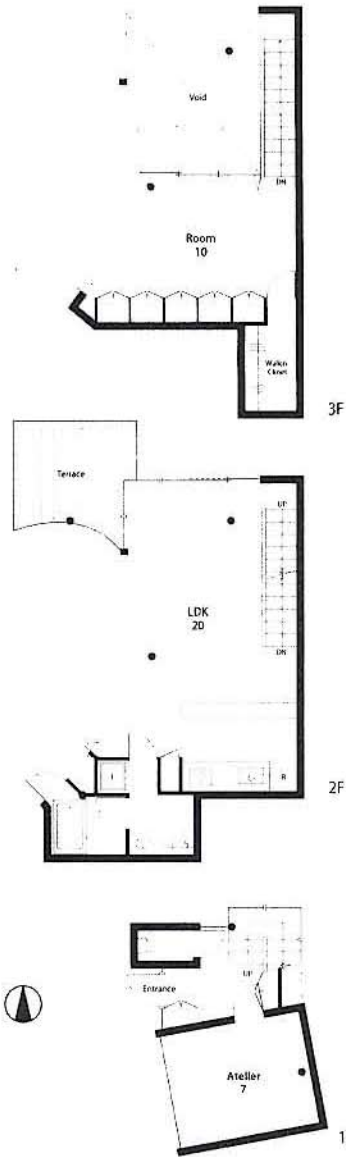
#10 (1-3F)

専有面積/ 90.50 m²

プラン/ 2LDK

賃料/ ¥ 284,000-

管理費/ ¥ 16,000-



ラックシステムズ株式会社

〒151-0065 東京都渋谷区大山町46-18

TEL 03-3468-2461

物件番号:

020527

e-mail info@ls4u.com

http://www.ls4u.com

仲介

FAX 03-5790-5066

東京都知事(5) 第59671号

営業: 10時~18時 定休: 日・祝日・隔週水曜 内見の場合は現地待ち合わせでお願い申し上げます。 2010 (H22)

★申し訳ございませんが非通知設定ではつながりません・また定休や物件案内等で出ない場合は携帯でつながる場合があります090-4968-7351島崎)