

貸事務所

- メゾネットタイプのオフィス
- 原宿・明治通り
- 広いルーフバルコニー(約20坪)



(現地からの眺望)



現地案内図

貸事務所

明治神宮前

賃料 **500,000**円(消費税込み)

礼金**2**ヵ月・敷金**6**ヵ月

物件所在地 渋谷区神宮前6-25-8

交通 JR原宿駅歩6分・渋谷駅歩7分・東京メトロ千代田線「明治神宮前」駅歩3分
東京メトロ千代田線・半蔵門線・銀座線「表参道」駅歩9分

建物名	神宮前コーポラス
構造・規模	鉄骨鉄筋コンクリート造15階建の14・15階部分
使用部分面積	104.49㎡(31.60坪)
	ルーフガーデン66.30㎡(20.05坪)

築年 昭和46年(1971年) 契約期間 普通賃貸借契約2年

管理費等 無

駐車場 無

現況 空室(リニューアル工事済) 引渡日 即

本体設備 エレベーター

各戸設備 冷暖房

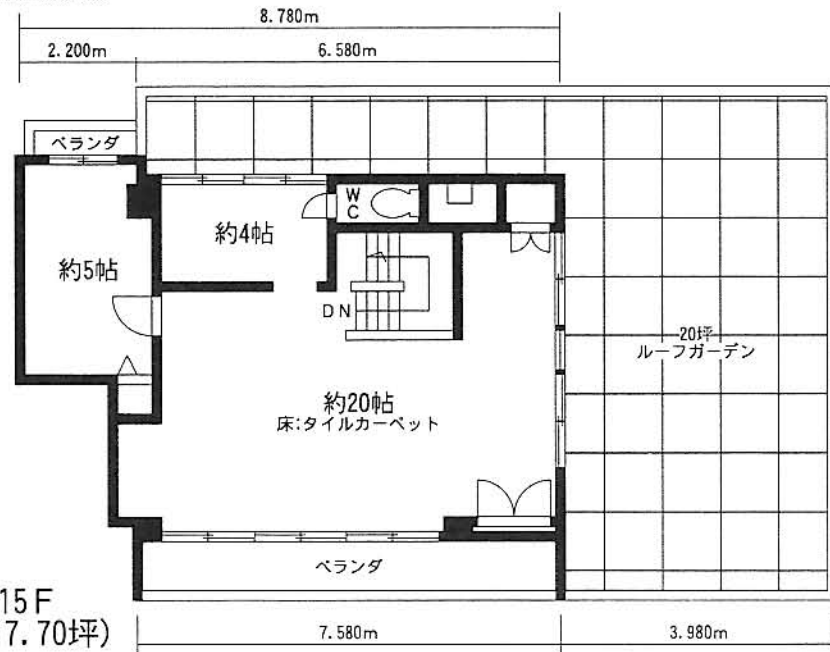
備考 ※更新料/新賃料の1.5ヵ月
※解約時償却1ヵ月
※テナント総合保険契約要
※14階+15階:31.60坪

※前回公開しました物件No.07290231 9月度登録の賃料560,000円を変更しました。



14F (約13.89坪)

日
当
り
眺
望
!!



15F (約17.70坪)

ラックシステムズ株式会社 〒151-0065東京都渋谷区大山町46-18 物件番号: **022401**
TEL03-3468-2461 FAX03-5790-5066 東京都知事免許(5)第59671号
URL <http://www.ls4u.com> e-mail info@ls4u.com 担当: 島崎 新作 仲介

営業: 10時~18時 定休: 日・祝日・隔週水曜 内見の場合は現地待ち合わせでお願い申し上げます。 2010 (H22)
★申し訳ございませんが非通知設定ではつながりません・また定休や物件案内等で出ない場合は携帯でつながる場合があります090-4968-7351島崎)