

# For Rent

代々木デュプレックスタワー

代々木デュプレックスタワー

# YOYOGI DUPLEX TOWER

SOHO可

保証会社利用可

ペット飼育可

駐輪場無料

都心の人気エリア『代々木』駅徒歩2分に居住性と快適性を追求した 高級賃貸マンション誕生!!

## 礼金0+フリーレント1ヶ月キャンペーン実施中!

~2月末迄~

1階 店舗



(24時間営業)



(深夜23時迄)

コンシェルジュサービス

15:00~21:00  
(火・土 定休日)

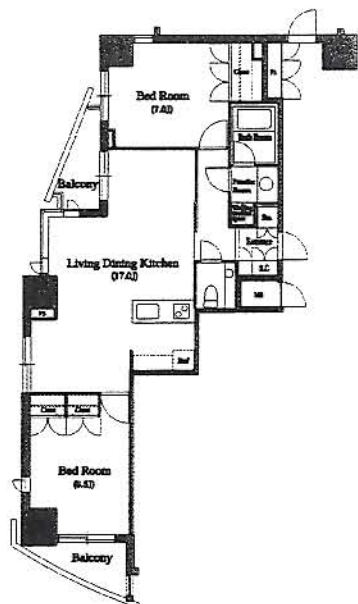
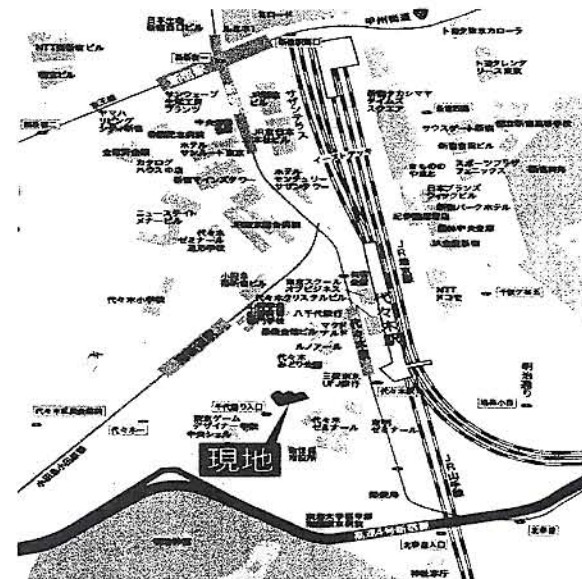


24時間利用駐車場完備  
月額: 37,800円

\*初回費用: 敷金・礼金・前家賃が1ヵ月分づつ掛かります。

最寄り駅

JR山手線・総武線 「代々木」駅 徒歩2分  
都営大江戸線 「代々木」駅 徒歩2分  
小田急線 「南新宿」駅 徒歩2分  
JR山手線・中央線 「新宿」駅 徒歩8分



●Fタイプ

Fタイプ 66.47㎡  
1401号室 370,000円(即入居)



●Hタイプ

Hタイプ 64.04㎡  
1604号室 392,000円(即入居)



### 物件概要

- 所在地/東京都渋谷区代々木1丁目39-11
- 構造/鉄骨鉄筋コンクリート造 地下2階 地上15階建
- 総戸数/92戸
- 竣工/平成18年5月
- 契約期間/2年(定期賃貸)
- 管理会社/株式会社デュプレックス・ギャザリング
- 管理体制/巡回管理
- ※入居審査あり。諸条件その他詳細はお問合せ願います。
- ※ご契約時に住宅総合保険にご加入頂きます。
- ※図面と現況が違う場合は現況優先と致します。
- ※SOHO・ペットの場合: 敷金3ヶ月(ペットは償却1ヶ月)

### セキュリティ

- 来訪者を確認できるTVモニター付オートロックシステム
- ディンプルキー
- 在宅セキュリティ・外出セキュリティ
- 万が一のときも安心の耐震枠
- 留守中にも荷物が受け取れる宅配ボックス

### 基本設備

- 光インターネットジャックを実装 無料
- BS・CS 対応
- 24時間低風量換気システム
- 全室エアコン標準装備
- 駐輪場 無料 (1台)
- シャワートイレ (TOTO ウォシュレット)
- 洗濯乾燥機装備
- 追炊き機能付オートバス
- 浄水器装備
- システムキッチン (ガスコンロ2口)
- 食器洗浄乾燥機 (F・Hタイプ)

ラックシステムズ株式会社 〒151-0065東京都渋谷区大山町46-18 物件番号: **021367**

TEL03-3468-2461 FAX03-5790-5066 東京都知事免許 (5) 第59671号

URL <http://www.ls4u.com> e-mail [info@ls4u.com](mailto:info@ls4u.com) 担当: 島崎 新作 仲介

営業: 10時~18時 定休: 日・祝日・隔週水曜 内見の場合は 現地待ち合わせでお願い申し上げます。 2010 (H22)

★申し訳ございませんが非通知設定ではつながりません・また定休や物件案内等でない場合は携帯でつながる場合があります090-4968-7351島崎)