



有栖川パークハウス

☆日比谷線「広尾」駅徒歩8分の軽快なアクセス。
 ☆有栖川宮記念公園の豊潤な緑を至近としたロケーション!
 ☆ダブルオートロック・24時間有人管理等、充実のセキュリティ。

BSアンテナ	CSアンテナ	光インターネット (Bフレツ)	Wオートロックシステム	TVモニター付インターフォン	管理人(常駐)	24時間管理	防犯カメラ	宅配ロッカー	フルオートバス	浴室乾燥機	床暖房
システムキッチン	浄水器	オープンレンジ	グリル	ディスポーザー	IHクッキングヒーター3口	エアコン	メゾネット	ウォークインクローゼット	エレベータ	24時間換気	ゴミ置き場

賃貸マンション

東京メトロ日比谷線「広尾」駅徒歩8分
 東京メトロ日比谷線「六本木」駅徒歩13分

物件概要

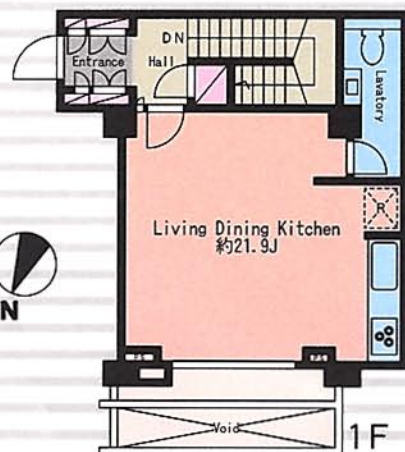
所在地/東京都港区元麻布二丁目3番35号
 建物構造/鉄筋コンクリート造6階建地下1階 105号室
 専有面積/108.01㎡ テラス面積/12.49㎡
 築年月/平成20年1月
 用途地域/第1種中高層住居専用地域・第1種住居地域・近隣商業地域
 現況/空 入居日/相談
 礼金:1ヶ月 敷金:3ヶ月
 管理費等:なし 契約期間:2年
 駐車場:敷内空き有り 47,000円(別途)
 ※保険:加入要
 スカパー光使用料:735円・インターネット使用料:1,575円
 セコム4,342円は個別契約です

賃貸条件

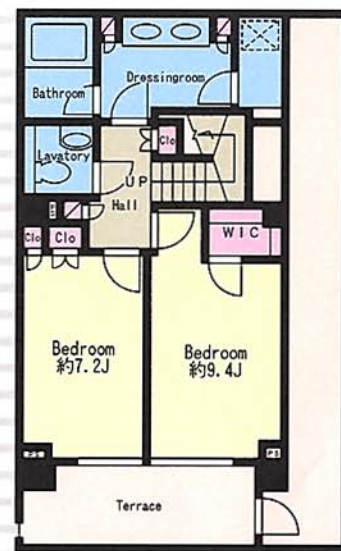
- ◎床暖房
- ◎ガス給湯
- ◎空調機全室

有栖川宮記念公園徒歩2分

分譲タイプ築後未入居



充実設備



地下1F

メゾネット・2LDK 賃料 **680,000円**
 1F・地下1F 108.01㎡

