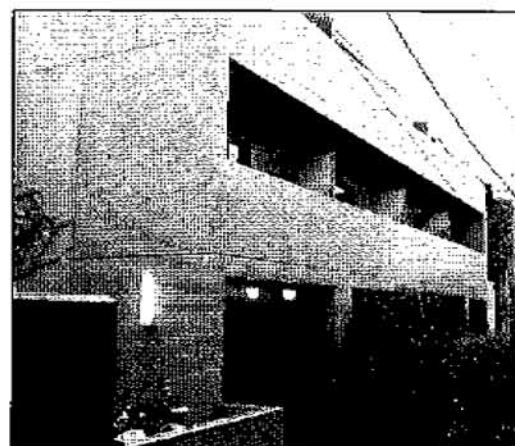


# 高級分譲賃貸マンション 京王井の頭・小田急線『下北沢』駅徒歩2分

最寄駅	下北沢駅			
間取	1K 18.30m <sup>2</sup>			
賃料等	月額	76,000	円	
	敷金1ヶ月分	礼金1ヶ月分		
共益費等	月額	4,000	円	
建物	ドミール下北沢 300号室			
交所在地	京王井の頭線『下北沢』駅徒歩2分			
	世田谷区北沢2-18-6			
構造	鉄筋コンクリート造3階建て			
築年数	平成元年9月築			
総戸数	19戸			
その他	現況	内装中		
	契約期間	2年	駐車場	無し
必要書類等	身分証明書(要申込み時コピー)			
	入居者住民票(本籍記載)1通			
	連帯保証人の印鑑証明書1通			
	収入証明書			
家賃は口座引き落としになります				
※解約時敷金償却1ヶ月				
火災共済 2年間 20,000円				
鍵交換代 21,000円				
事務手数料 5,250円				

- ☆エアコン
- ☆クローゼット
- ☆1口ガスコンロ
- ☆室内洗濯

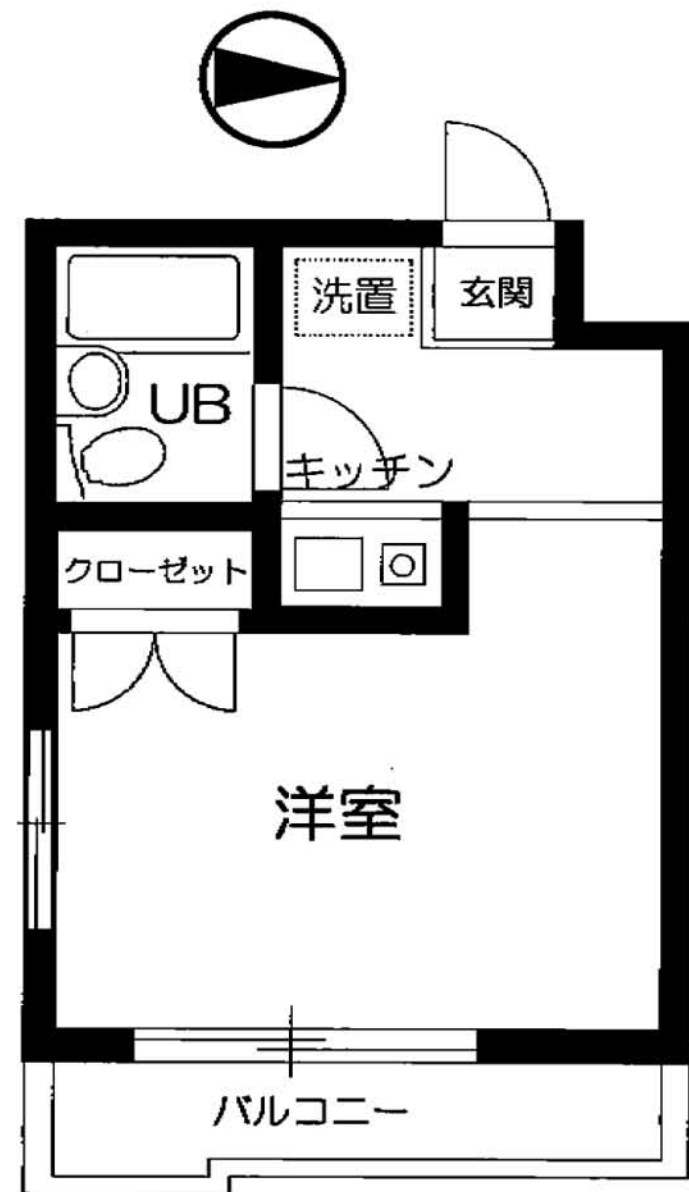
希少な  
最上階  
角部屋です♪



通常損耗は貸主負担です。  
通常の汚れ・損耗は借りている人には  
修繕義務はありません。



室内設備については  
コールセンターにて  
24時間対応しております



図面と現況が異なる場合は現況優先と致します。