

賃貸マンション

《シルクロードビル》

【物件概要】

所在地／東京都世田谷区大原
1丁目16番16号

構造・規模／鉄筋コンクリート造
地上5階建

竣工／1982年7月

総戸数／24戸

入居日／即

【賃貸条件】

敷金／2ヶ月 礼金／1ヶ月

契約期間／2年 更新料／1ヶ月

駐車場／敷地内駐車場
26,250円(消費税込)



- ※図面と現況に相違がある場合は現況を優先とします。
- ※入居審査あり。
- ※当社指定の火災保険に加入のこ。
- ※入居日は変更となる場合がございます。
- ※鍵交換費用:15,750円。

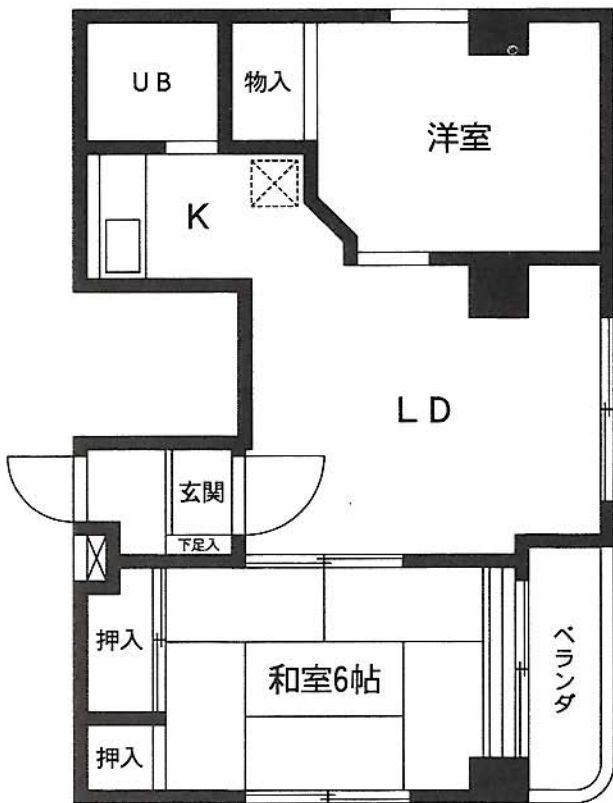
京王電鉄京王線

『笹塚』駅徒歩 8分

小田急電鉄小田原線

『下北沢』駅徒歩 11分

- ◎CATV ◎エアコン ◎駐車場
- ◎エレベータ ◎光ファイバー



賃料／**130,000円**

406号室 2LDK

専有面積／43.7㎡

管理費／なし

保証会社利用可(日本レンタル保証株式会社)

ラックスシステムズ株式会社

〒151-0065東京都渋谷区大山町46-18

TEL03-3468-2461

物件番号：020227

e-mail info@ls4u.com

http://www.ls4u.com

仲介

FAX03-5790-5066 東京都知事(5) 第59671号

営業：10時～18時 定休：日、祝日、隔週水曜 内見の場合は現地待ち合わせをお願い申し上げます。 2010 (H22)

★申し訳ございませんが非通知設定ではつながりません。また定休や物件案内等で出ない場合は携帯でつながる場合があります090-4968-7351(島崎)