

# 賃貸アパート

名称：**ポイント上原**

小田急線 代々木八幡駅 徒歩5分  
千代田線 代々木公園駅 徒歩6分

1K×8戸

## ◆交通至便

《賃料表》 (単位：円)

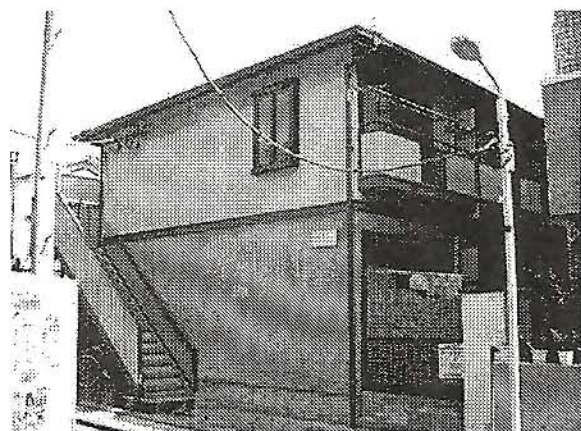
204	203	202	201
	80,000	80,000	
104	103	102	101
	79,000		

(バルコニー側より見て)

所在地：東京都渋谷区上原1-6-13  
構造：軽量鉄骨造2階建共同住宅  
専有面積：19.42㎡/戸当り  
設備：都市ガス、本下水、東京電力、シャワー  
エアコン1基、冷蔵庫置場、バルコニー  
床CF、ITSCOM導入済(地デジ、  
BSデジタル、専門チャンネル、  
インターネット接続無料)

竣工：平成6年2月

◎即入居可：103 202 203



## ◆バス・トイレ別 ◆エアコン付

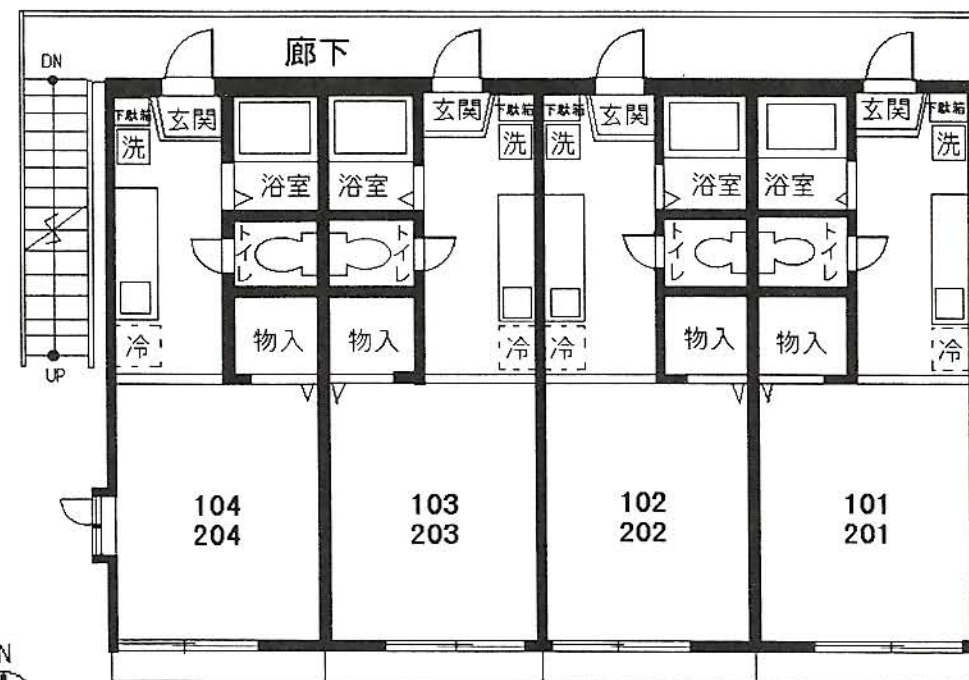
### 【現地案内図】

### 【ロケーション】

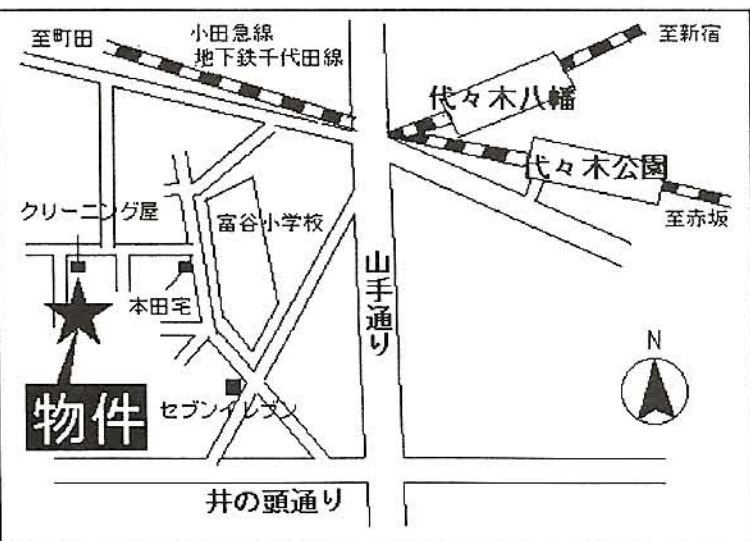
### ◆賃貸条件◆

賃料：賃料表参照  
管理費：3,000円/月額  
敷金：1ヶ月  
礼金：1ヶ月  
更新料：新賃料の1ヶ月分

- ◎契約締結時住宅総合保険にご加入頂きます。  
(保険料：17,000円/2年間)
- ◎鍵交換費用18,000円(税込・契約時のみ)
- ◎連帯保証人必要



《1・2階平面図》



◎図面と現況が異なる場合現況優先とさせていただきます。

ラックシステムズ株式会社 〒151-0065東京都渋谷区大山町46-18 物件番号：**012938**

TEL03-3468-2461 FAX03-5790-5066 東京都知事免許(5)第59671号

URL <http://www.ls4u.com> e-mail [info@ls4u.com](mailto:info@ls4u.com) 担当：島崎 新作 仲介

営業：10時~18時 定休：日・祝日・隔週水曜 内見の場合は現地待ち合わせをお願い申し上げます。 2010 (H22)

★申し訳ございませんが非通知設定ではつながりません・また定休や物件案内等が出ない場合は携帯でつながる場合があります090-4968-7351島崎)