

# 賃貸マンション アルタヴィラ豪徳寺

フリーレント1ヶ月キャンペーン  
※2009年11月末まで

【2年以内の解約の場合、賃料等の1ヶ月分相当額の解約金がかかりますのでご了承下さい。】

## 保証会社利用可

【弊社指定の保証会社(リクルートフォレントインシュア)を利用した場合に限り、敷金を賃料等の1ヶ月分相当額とさせていただきます。】

(※保証会社利用の際は、別途月額支払額の50%が保証料としてかかります。保証会社をご利用いただく際には、2年毎の契約更新時に1万円の継続保証委託料がかかります。)



【外観写真】



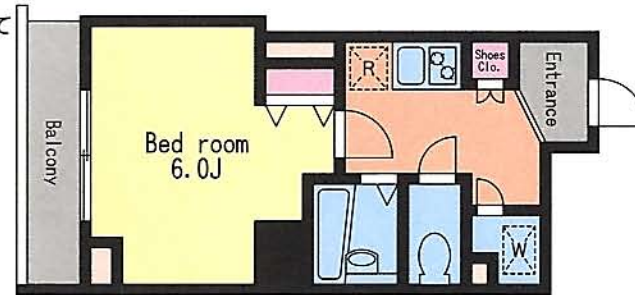
【エントランス】



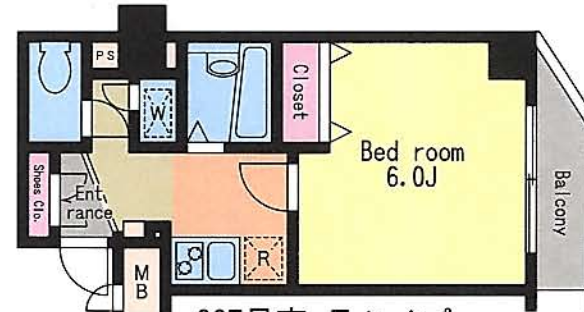
【601号室】



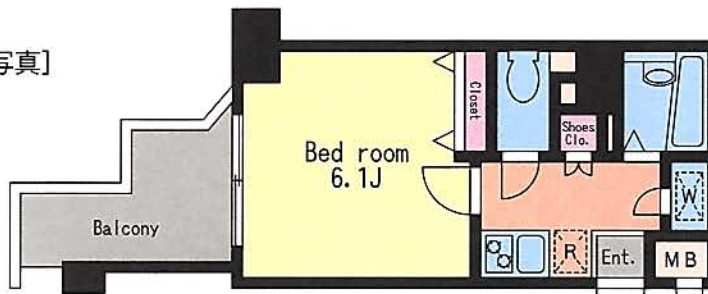
【601号室】



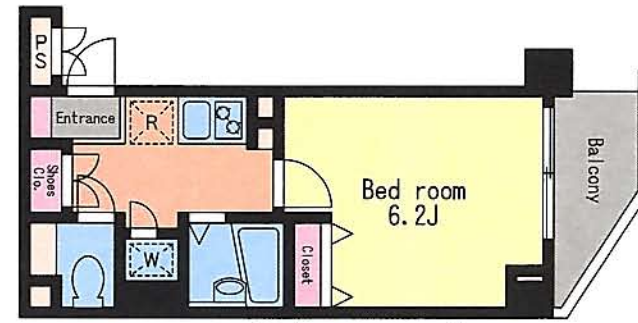
601号室 Aタイプ  
1K (21.41m<sup>2</sup>) 即入居可  
**90,000円**  
(共益費10,000円)



307号室 Fタイプ  
1K (21.61m<sup>2</sup>) 即入居可  
**86,000円**  
(共益費10,000円)



302号室 Bタイプ  
1K (21.64m<sup>2</sup>) 即入居可  
**88,000円**  
(共益費10,000円)



309号室 Hタイプ  
1K (21.63m<sup>2</sup>) 即入居可  
**86,000円**  
(共益費10,000円)



現地案内図

※この案内書の案内図・間取図・方位が相違する場合は現況を優先させていただきます。 ※広告制作中万一成約済みの場合はご了承ください。 ※当物件の入居者には借家人賠償保険に加入していただきます。

### < 物件概要 >

所在地: 世田谷区松原6-43-8  
交通: 小田急線「豪徳寺」駅徒歩5分  
小田急線「梅ヶ丘」駅徒歩7分  
世田谷線「山下」駅徒歩5分  
構造: 鉄筋コンクリート造7階建  
総戸数: 40戸  
竣工: 2007年10月  
駐輪場: 無料  
募集面積: 21.41m<sup>2</sup>~21.64m<sup>2</sup>  
間取り: 1K

### < 賃貸条件 >

敷金: 賃料の2ヶ月分相当額  
礼金: なし  
共益費: 10,000円  
更新料: 新賃料の1ヶ月分相当額  
※退去時、別途原状回復費用が発生いたします

### < 設備概要 >

【共有】  
エレベーター・オートロック  
宅配ロッカー  
【専用】  
CATV・BS・CS対応可  
フローリング・エアコン1基  
ガスコンロ2口  
追焚き機能付バス  
TVモニター付インターフォン  
洗浄機能付便座  
※ペット不可  
※楽器不可  
※火災保険加入必須  
※連帯保証人必須(原則)、審査時書類提出有  
(保証会社使用希望の方はご相談下さい)