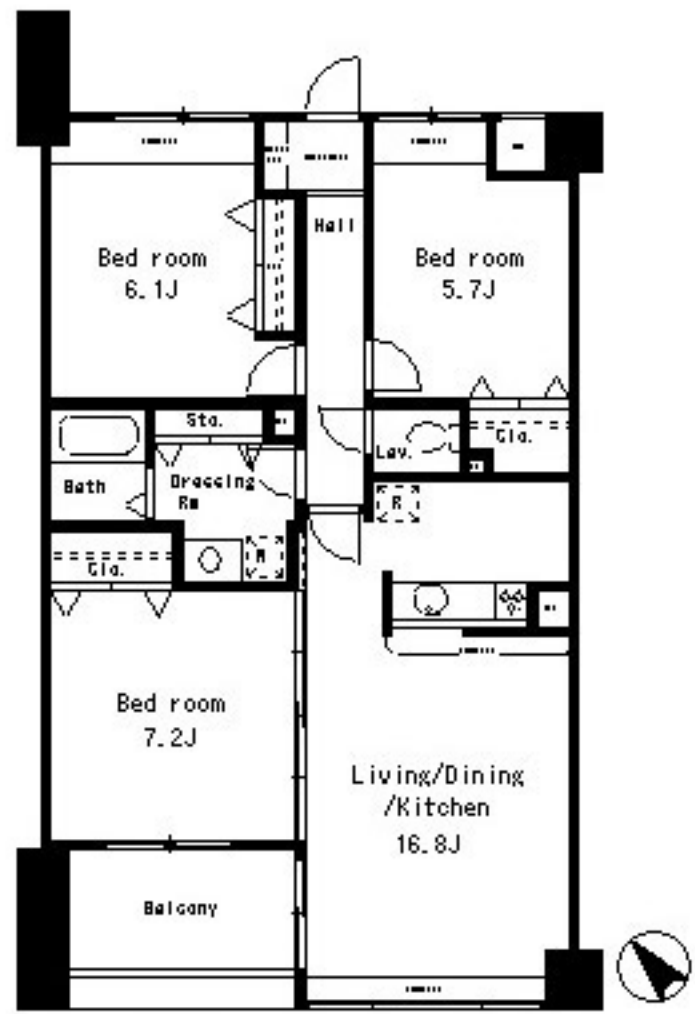


物件名	パークレジデンス代々木上原
住戸番号	205
所在地	東京都渋谷区上原3丁目12番10号
交通	東京メトロ千代田線代々木上原 徒歩4分 小田急電鉄小田急小田原線代々木上原 徒歩4分

間取り	3LD・K	
賃貸条件	賃料	386,000円/月
	管理費/ 共益費	無
	敷金	2ヶ月
	礼金	無
	建物	鉄筋コンクリート造地上4階地下1階
	専有面積	79.80m ² (24.13坪)
	竣工年月日	2004年03月27日
入居可能日	即可	
案内可能日	即可	
契約期間	24ヶ月	
更新料	新賃料の1ヶ月分	
取引形態		
保険		
共用部 管理会社	株式会社エム・エル・ビー 新百合ヶ丘店	
駐車場	有	
駐車場料金	36,000円	
設備	バルコニー/エアコン/給湯追い焚き/BS/CS/CATV/コンロ/キッチン/グリル/オートロック/エレベータ/	
備考1	ペット相談可/ピアノ相談可/	
備考2	ペット飼育可能(敷金3ヶ月償却1ヶ月) ※小型犬もしくは猫1匹まで*SOHO不可	



※図面と現況に相違がある場合は現況優先と致します。